

Unser Eingewöhnungskonzept

Nach dem Sie eine schriftliche Platzzusage erhalten haben, melden wir uns ca. 4 Wochen vor der tatsächlichen Eingewöhnungszeit bei Ihnen. Dann vereinbaren wir mit Ihnen gemeinsam 2 Schnuppertage.

Die Eingewöhnungszeit beginnt mit dem in der Zusage genannten Tag.

Tag 1 → ca 1 Std.

Tag 2 -> ca 1 Std.

Tag 3 -> ca 1 Std.

ab dem 4.Tag erfolgt ein erster kurzer Trennungsversuch, welcher individuell auf das Kind angepasst ist.

Ab dem 4ten Tag entscheiden wir individuell wie es weitergeht. Jeden Tag werden neue Absprachen mit der Bezugsperson besprochen wie z.B. Dauer, Tageszeit, Schlafen, Essen, Trennungsdauer...

(Die Eingewöhnung erfolgt angelehnt an das Berliner Modell)

Für Vormittagskinder rechnen Sie mit einer Gesamtzeit der Eingewöhnung von etwa 3 – 4 Wochen. Für Ganztagskinder dauert es etwas länger, bis Ihr Kind tatsächlich bis 17.00 Uhr bleiben kann.

Tipps für die Eingewöhnung

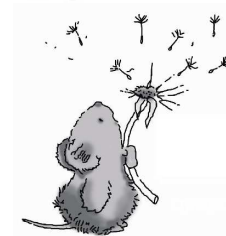
- Kommen Sie regelmäßig in der Eingewöhnungszeit.
- Vertrauen Sie uns und Ihrem Kind.
- „Auch der längste Weg beginnt mit dem ersten Schritt.“
- Halten Sie sich an Vereinbarungen und Absprachen.
- Verhalten Sie sich präsent, zurückhaltend und beobachtend
→ Sie sind der „**Sichere Hafen**“.
- Verabschieden Sie sich bewusst von ihrem Kind.

Weitere Infos finden Sie in folgenden Rechtsgrundlagen: Satzung für die Benutzung der Kindertageseinrichtungen in Bötzingen, in der jeweiligen Konzeption, sowie in der Homepage der Gemeinde Bötzingen unter: www.boetzingen.de > Gemeinde > Öffentliche Einrichtungen > Kindergärten ...

Wir freuen uns, dass Sie Interesse an unseren **Einrichtungen für Kinder U3** (unter 3 Jahren) haben. Gerne möchten wir uns kurz vorstellen.



Kinderkrippe
Gänseblümchen



Kindertagesstätte

PUSTEBLUME

Träger und Ansprechpartner

Gemeinde Bötzingen

Gerlinde Brenn: 07663-9310-28

Mail: gerlinde.brenn@boetzingen.de

Stellvertretende Leitung der Kinderkrippe Gänseblümchen

Rümeysa Aydin: 07663-99354

Kindergartenstr. 2, 79268 Bötzingen

Mail: kinderkrippeboetzingen@t-online.de

Leitung der Kita Pustebume

Maryous Shamsöe: 07663-99940

Im Ried 3, 79268 Bötzingen

Mail: kiga.boetzingen@t-online.de

Herzlich Willkommen

Unser Leitbild

Das Leitbild kann man anhand des Gänseblümchens bzw. der Pusteblume gut beschreiben:

Die **Erde** ist das gesunde, stabile und anregende Umfeld.

Die **Wurzel** symbolisiert die genetischen und körperlichen Anlagen und den Charakter des Kindes.

Die **Stängel** symbolisieren die psychische Widerstandskraft.

Die **Blätter** sollen die Bindung zwischen dem Kind und seinen Bezugspersonen darstellen.

Die **Blüte** symbolisiert wie unterschiedlich jedes einzelne Kind (Blüte) ist. Eine Blüte entwickelt sich schneller und andere etwas langsamer. Jede Blüte ist daher einzigartig.

Das Gänseblümchen/die Pusteblume muss täglich mit verschiedenen Anregungen **gegossen** werden, welche die vorhandenen Anlagen entfalten und wachsen lassen.

Außerdem braucht unsere Blume ganz viel **Sonne**, um wachsen zu können. Dies bekommt das Kind bei uns durch eine wertschätzende und emphatische Haltung der Fachkraft.

Unser Tagesablauf bietet den Kindern einen festen Rhythmus und gibt ihnen Orientierung und Sicherheit!

07:30 – 09:00 Uhr	Bringzeit, Frühstück und Freispiel
09:00 – 11:00 Uhr	Gruppeninterne Zeit – Angebote, Projekte, Freispiel, Draußentag, Morgenkreis...
11:00 – 11:30 Uhr	Mittagessen
11:30 – 13:00 Uhr	Schlaf- und Ruhezeit
13:30 – 14:00 Uhr	Abholzeit
14:00 – 17:00 Uhr	Nachmittagsbetrieb – Vesper, Freispiel, Angebote, Abholzeit...



In unseren Einrichtungen werden Kinder im Alter von 1 bis 3 Jahren aufgenommen. Die Kinder werden in alters- und geschlechtsgemischten Gruppen aufgeteilt.

In der Kita Pusteblume gibt es weitere Gruppen für Kinder Ü3 (ab 3 Jahren bis zum Schuleintritt).

Ganztagesgruppen (nur Kinderkrippe Gänseblümchen)



Vormittagsgruppen



Kita Pusteblume

Unsere Einrichtungen bieten drei verschiedene Anmeldeoptionen an:

Vormittags	7.30 – 14.00 Uhr (Gänseblümchen + Pusteblume)
Ganztags	7.30 – 17.00 Uhr (nur in der Krippe Gänseblümchen)
Nachmittags	13.30 – 17.00 Uhr (nur in der Krippe Gänseblümchen)

Für die Vormittags- und Ganztageskinder gibt es ein in der Einrichtung frisch zubereitetes Mittagessen. In der Kita Pusteblume wird das Mittagessen durch einen Caterer geliefert. Das Frühstück sowie das Nachmittagsvesper muss von zuhause mitgebracht werden.

Anmeldungen sind **mindestens sechs Monate** vor der gewünschten Aufnahme an den Träger zu richten. Eine **Abmeldung** / Kündigung muss schriftlich mindestens 4 Wochen zum Monatsende beim Träger erfolgen.