

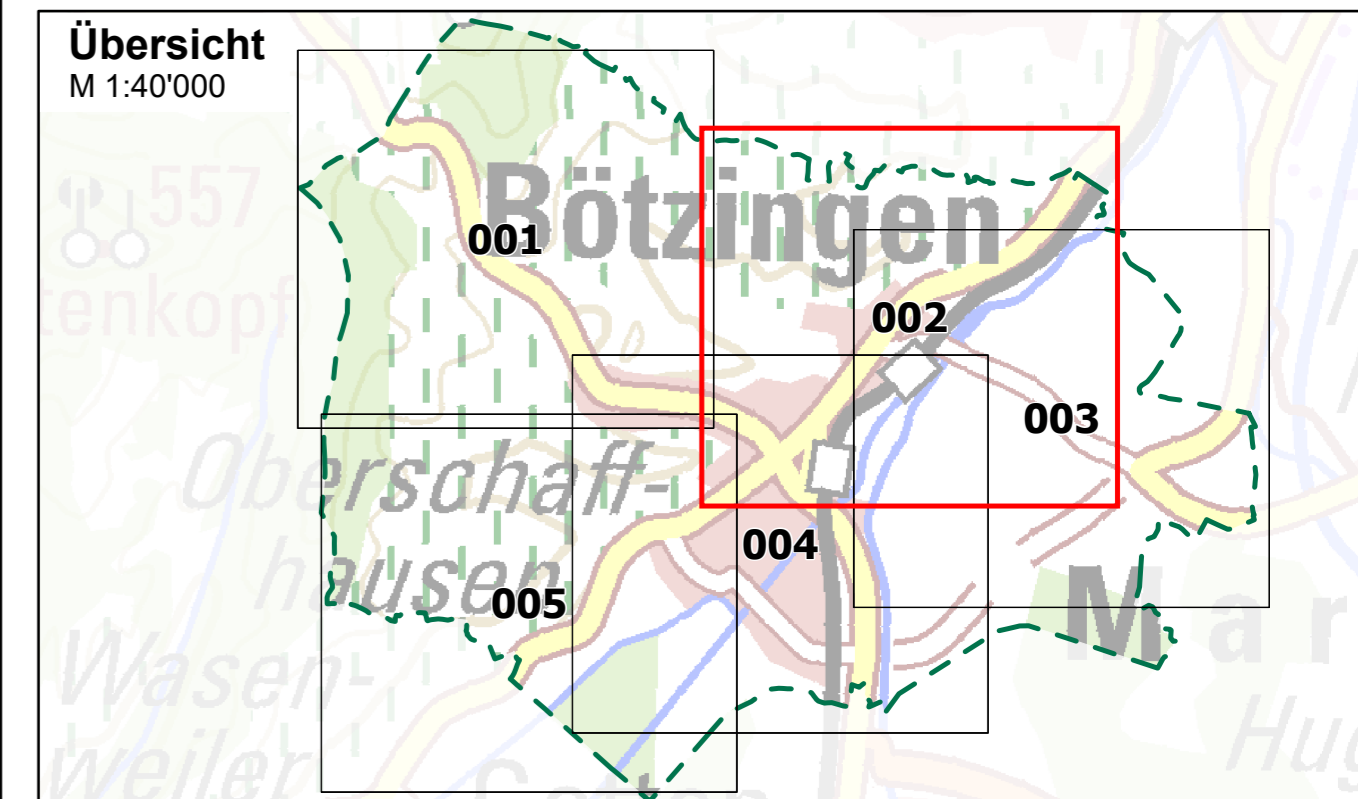
Legende

- Gemeindegrenze
- Eingangsdaten (z.B. DGM) nicht aktuell
- Gebäude
- ALKIS Flurstücksgrenzen
- HWGK Gewässer
- AWGN Gewässer
- AWGN Gewässer (verdolt)
- Durchlässe (im Modell berücksichtigt)
- † Vorwiegende Fließrichtung "extrem, verschlamm"
- Max. Überflutungsausbreitung "extrem, verschlamm"
- Maximale Fließgeschwindigkeiten "extrem, verschlamm"
- $\le 0.5\text{ m/s}$
- $\le 2\text{ m/s}$
- $> 2\text{ m/s}$

Abbildung: UTM 32N
 Projektion: Transverse Mercator
 Datum: ETRS 89

Höhendaten basierend auf Befliegungen ab 2016

Geobasisdaten © Landesamt für Geoinformation und Landentwicklung Baden-Württemberg, www.lgl-bw.de, Az.: 2851.9-1/19



Gemeinde Bötzingen

Starkregensrisikomanagement
 Hydraulische Gefährdungsanalyse

Studie	Projekt 02BOE19018		
Maximale Fließgeschwindigkeiten "extrem, verschlamm"	bearbeitet	Jan. 2022	bhu
	gezeichnet	Feb. 2022	bhu
	geprüft	Feb. 2022	ksh
Starkregengefahrenkarte	Maßstab	1:3'500	Plan-Nr. FG_EXT_V_002
	EDV: BOE_SRKG_Hauptlauf_aprx		Blattgröße: 0.851 x 0.604 = 0.514 m²

Auftraggeber / Antragsteller:	Planverfasser:
Gemeinde Bötzingen Hauptstraße 33 79288 Bötzingen	BIT INGENIEURE BIT Ingenieure AG Talstraße 1 79102 Freiburg
Tel.: +49 (0) 7663 9310-0 Fax: +49 (0) 7663 9310-39 gemeinde@boetzingen.de	Tel.: +49 761 29657-0 Fax: +49 761 29657-11 freiburg@bit-ingenieure.de www.bit-ingenieure.de
Bötzingen, _____	Freiburg, _____