

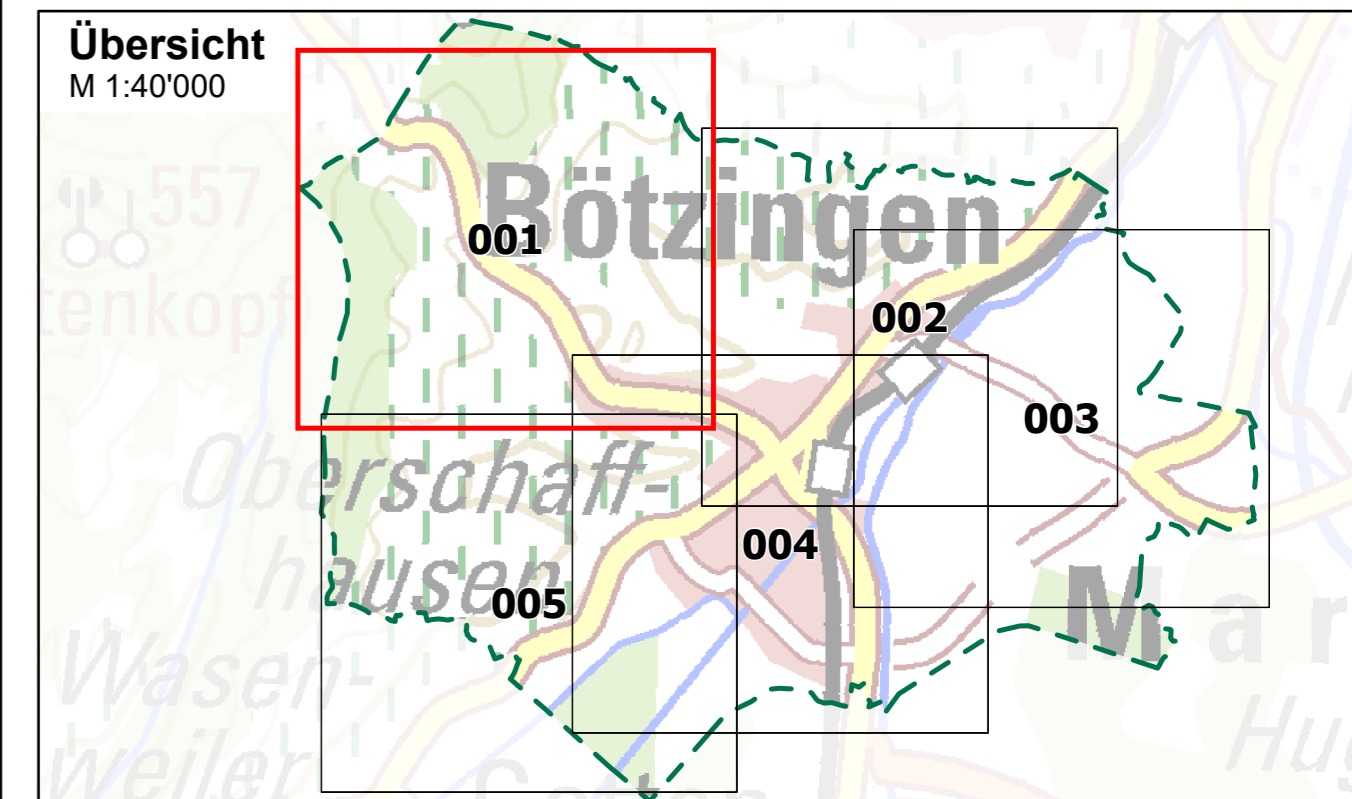
**Legende**

- Gemeindegrenze
- Eingangsdaten (z.B. DGM) nicht aktuell
- Gebäude
- ALKIS Flurstücksgrenzen
- HWGK Gewässer
- AWGN Gewässer
- AWGN Gewässer (verdolt)
- Durchlässe (im Modell berücksichtigt)
- ↑ Vorwiegende Fließrichtung "extrem, verschlammte"
- Max. Überflutungsausbreitung "extrem, verschlammte"
- Maximale Fließgeschwindigkeiten "extrem, verschlammte"
- ≤ 0.2 m/s (keine Darstellung)
- ≤ 0.5 m/s
- ≤ 2 m/s
- > 2 m/s

Abbildung: UTM 32N  
 Projektion: Transverse Mercator  
 Datum: ETRS 89

Höhendaten basierend auf Befliegungen ab 2016

Geobasisdaten © Landesamt für Geoinformation und Landentwicklung Baden-Württemberg, www.lgl-bw.de, Az.: 2851.9-1/19



**Gemeinde Bötzingen**

**Starkregenrisikomanagement**  
 Hydraulische Gefährdungsanalyse

Studie		Projekt 02BOE19018		
Maximale Fließgeschwindigkeiten "extrem, verschlammte"	bearbeitet	Jan. 2022	bhu	Anlage 11
	gezeichnet	Feb. 2022	bhu	Blatt 001
	geprüft	Feb. 2022	ksh	
Starkregengefahrenkarte	Maßstab	1:3'500	Plan-Nr.	FG_EXT_V_001
EDV: BOE_SRGK_Hauptlauf.aprx		Blattgröße: 0.851 x 0.604 = 0.514 m²		

<p><b>Auftraggeber / Antragsteller:</b></p> <p>Gemeinde Bötzingen          Hauptstraße 33          79268 Bötzingen</p> <p>Tel.: +49 (0) 7663 9310-0          Fax: +49 (0) 7663 9310-39          gemeinde@boetzingen.de</p>	<p><b>Planverfasser:</b></p> <p><b>BIT INGENIEURE</b> BIT Ingenieure AG          Talstraße 1          79102 Freiburg</p> <p>Tel.: +49 761 29657-0          Fax: +49 761 29657-11          freiburg@bit-ingenieure.de          www.bit-ingenieure.de</p> <p>Stuttgart   Karlsruhe   Freiburg   Heilbronn   Völklingen-Schwenningen   Donaueschingen   Öhringen</p>
--	---

