

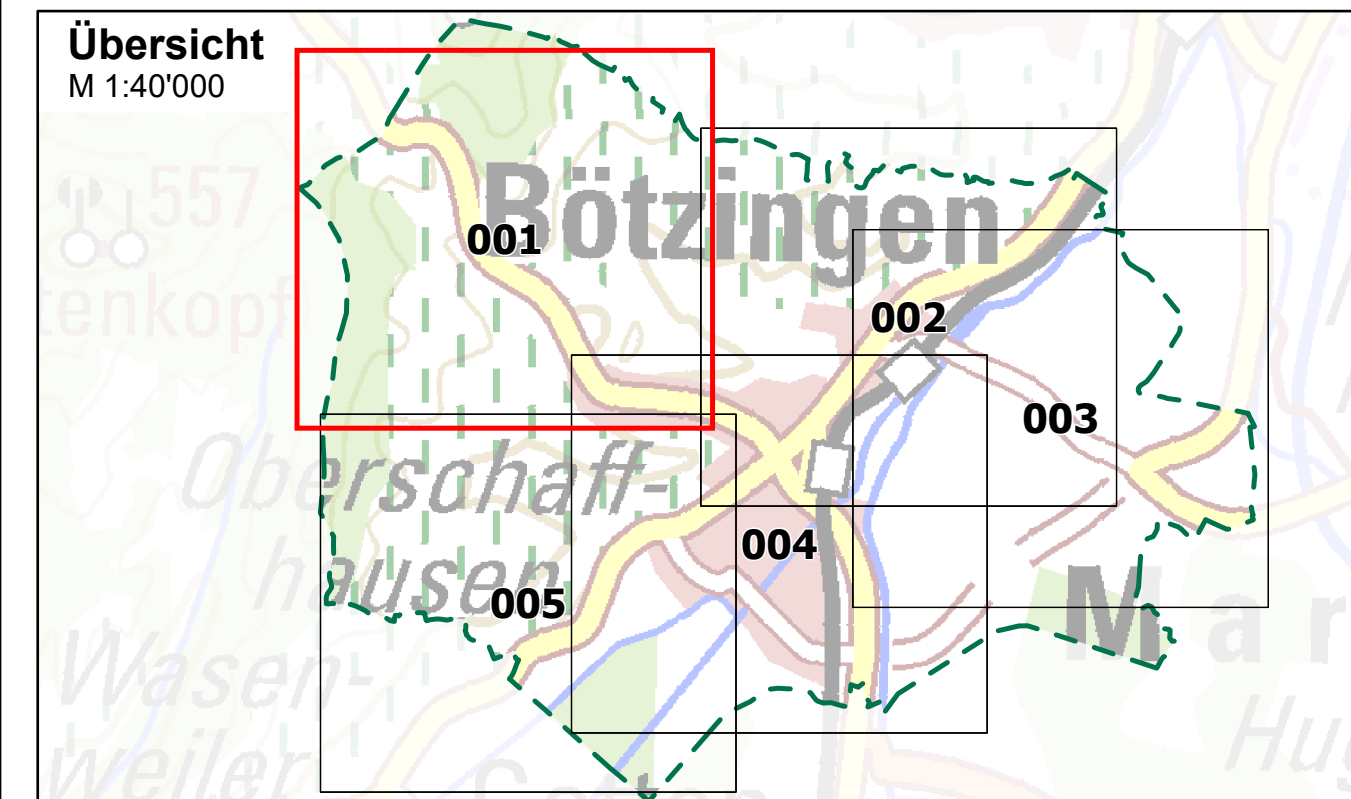
**Legende**

- Gemeindegrenze
- Eingangsdaten (z.B. DGM) nicht aktuell
- Gebäude
- ALKIS Flurstücksgrenzen
- HWGK Gewässer
- AWGN Gewässer
- AWGN Gewässer (verdolt)
- Durchlässe (im Modell berücksichtigt)
- ↑ Vorwiegende Fließrichtung "außergewöhnlich, verschlamm"
- Max. Überflutungsausbreitung "außergewöhnlich, verschlamm"
- Maximale Fließgeschwindigkeiten "außergewöhnlich, verschlamm"
- ≤ 0.5 m/s
- ≤ 2 m/s
- > 2 m/s

Abbildung: UTM 32N  
 Projektion: Transverse Mercator  
 Datum: ETRS 89

Höhendaten basierend auf Befliegungen ab 2016

Geobasisdaten © Landesamt für Geoinformation und Landentwicklung Baden-Württemberg, www.lgl-bw.de, Az.: 2851.9-1/19



**Gemeinde Bötzingen**

**Starkregenisikomanagement**  
 Hydraulische Gefährdungsanalyse

<b>Studie</b>	<b>Projekt 02BOE19018</b>			
Maximale Fließgeschwindigkeiten "außergewöhnlich, verschlamm"	bearbeitet	Jan. 2022	bhu	Anlage 10
	gezeichnet	Feb. 2022	bhu	Blatt 001
	geprüft	Feb. 2022	ksh	
<b>Starkregengefahrenkarte</b>	Maßstab	1:3'500	Plan-Nr.	FG_AUS_V_001
EDV: BOE_SRGK_Hauptlauf.aprx				Blattgröße: 0.851 x 0.604 = 0.514 m²

<b>Auftraggeber / Antragsteller:</b>	<b>Planverfasser:</b>
Gemeinde Bötzingen Hauptstraße 33 79268 Bötzingen	<b>BIT INGENIEURE</b> BIT Ingenieure AG Talstraße 1 79102 Freiburg
Tel.: +49 (0) 7663 9310-0 Fax: +49 (0) 7663 9310-39 gemeinde@boetzingen.de	Tel.: +49 761 29657-0 Fax: +49 761 29657-11 freiburg@bit-ingenieure.de www.bit-ingenieure.de
Bötzingen, _____	Freiburg, _____

