



**Legende**

- Gemeindegrenze
- Eingangsdaten (z.B. DGM) nicht aktuell
- Gebäude
- ALKIS Flurstücksgrenzen
- HWGK Gewässer
- AWGN Gewässer
- AWGN Gewässer (verdolt)
- Durchlässe (im Modell berücksichtigt)
- Vorwiegende Fließrichtung "außergewöhnlich, verschlamm"
- Max. Überflutungsausbreitung "außergewöhnlich, verschlamm"

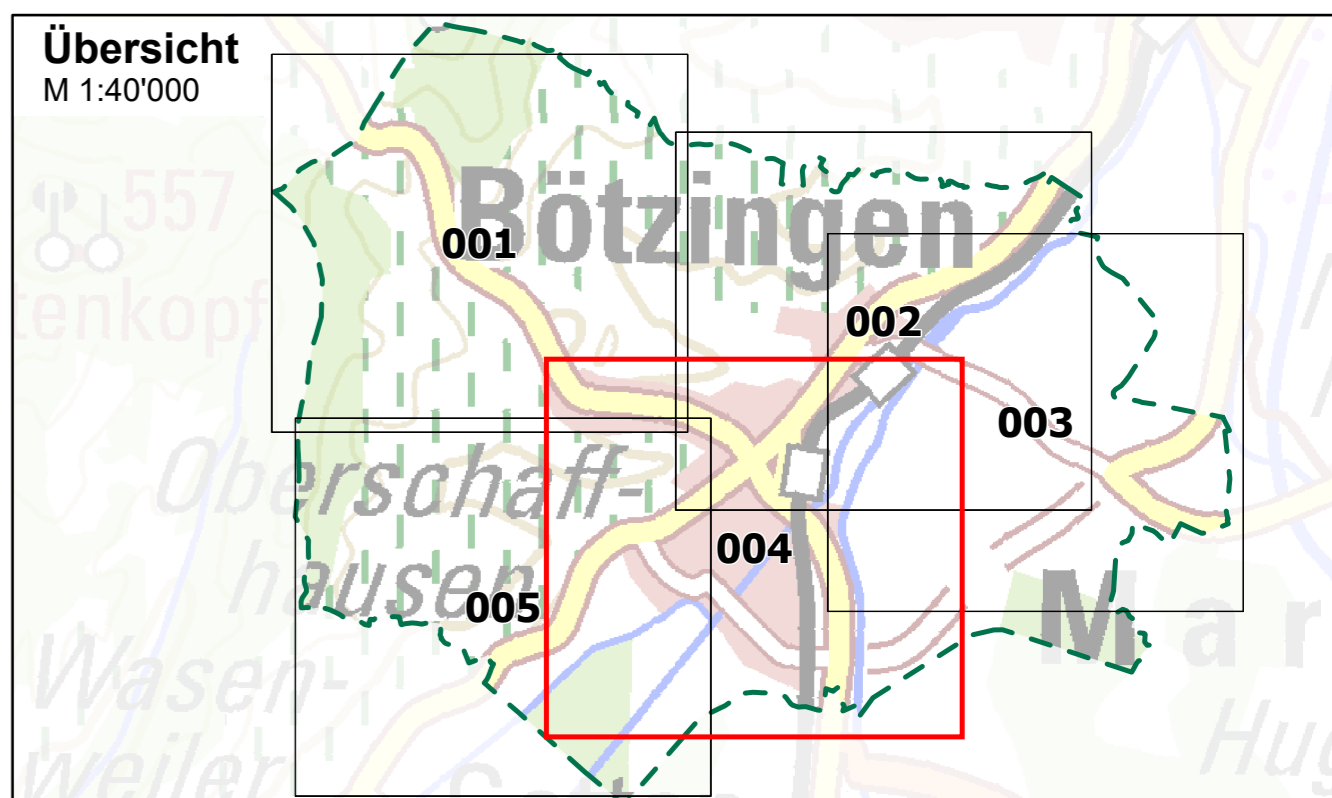
Maximale Fließgeschwindigkeiten "außergewöhnlich, verschlamm"

- ≤ 0.2 m/s (keine Darstellung)
- ≤ 0.5 m/s
- ≤ 2 m/s
- > 2 m/s

Abbildung: UTM 32N  
 Projektion: Transverse Mercator  
 Datum: ETRS 89

Höhendaten basierend auf Befliegungen ab 2016

Geobasisdaten © Landesamt für Geoinformation und Landentwicklung Baden-Württemberg, www.lgl-bw.de, Az.: 2851.9-1/19



**Gemeinde Bötzingen**

**Starkregensrisikomanagement  
 Hydraulische Gefährdungsanalyse**

Studie	Projekt 02BOE19018		
Maximale Fließgeschwindigkeiten "außergewöhnlich, verschlamm"	bearbeitet	Jan. 2022	bhu
	gezeichnet	Feb. 2022	bhu
	geprüft	Feb. 2022	ksh
Starkregengefahrenkarte	Maßstab	1:3'500	Plan-Nr. FG_AUS_V_004
	EDV: BOE_SRKG_Hauptlauf.aprx		Blattgröße: 0.851 x 0.604 = 0.514 m²

**Auftraggeber / Antragsteller:**

Gemeinde Bötzingen  
 Hauptstraße 33  
 79268 Bötzingen

Tel.: +49 (0) 7663 9310-0  
 Fax: +49 (0) 7663 9310-39  
 gemeinde@boezingen.de

**Planverfasser:**

**BIT INGENIEURE** BIT Ingenieure AG  
 Talstraße 1  
 79102 Freiburg

Tel.: +49 761 29657-0  
 Fax: +49 761 29657-11  
 freiburg@bit-ingenieure.de  
 www.bit-ingenieure.de

Stuttgart | Karlsruhe | Freiburg | Heilbronn | Villingen-Schwenningen | Donaueschingen | Offenburg

Bötzingen, \_\_\_\_\_ Freiburg, \_\_\_\_\_